



NUEVO PROPÓSITO

Definir nuestra razón de existencia: (por que y para que existimos, en beneficio de quienes, con quienes y como nos desempeñaremos.



NUEVA CULTURA

Identificar, canalizar y articular las necesidades más relevantes de nuestros socios; definir y llevar a la vida una nueva forma de interacción.



NUEVOS EJES ESTRATÉGICOS

Diseñar, probar y ejecutar acciones estratégicas asociadas al Propósito y modelo de negocios.



NUEVA PROPUESTA DE VALOR

Identificar, priorizar, compartir y probar una propuesta de valor diferenciada para cada beneficiario, que articule nuestro propósito en un modelo de negocios innovador.

DESAFÍOS 2030

CORESEMIN
ANTOFAGASTA



Índice



Parte 1:

Propósito y Objetivos



Parte 2:

Ejes Estratégicos y Plan de acción



Parte 3

Cultura



Parte 4:

Propuesta de Valor

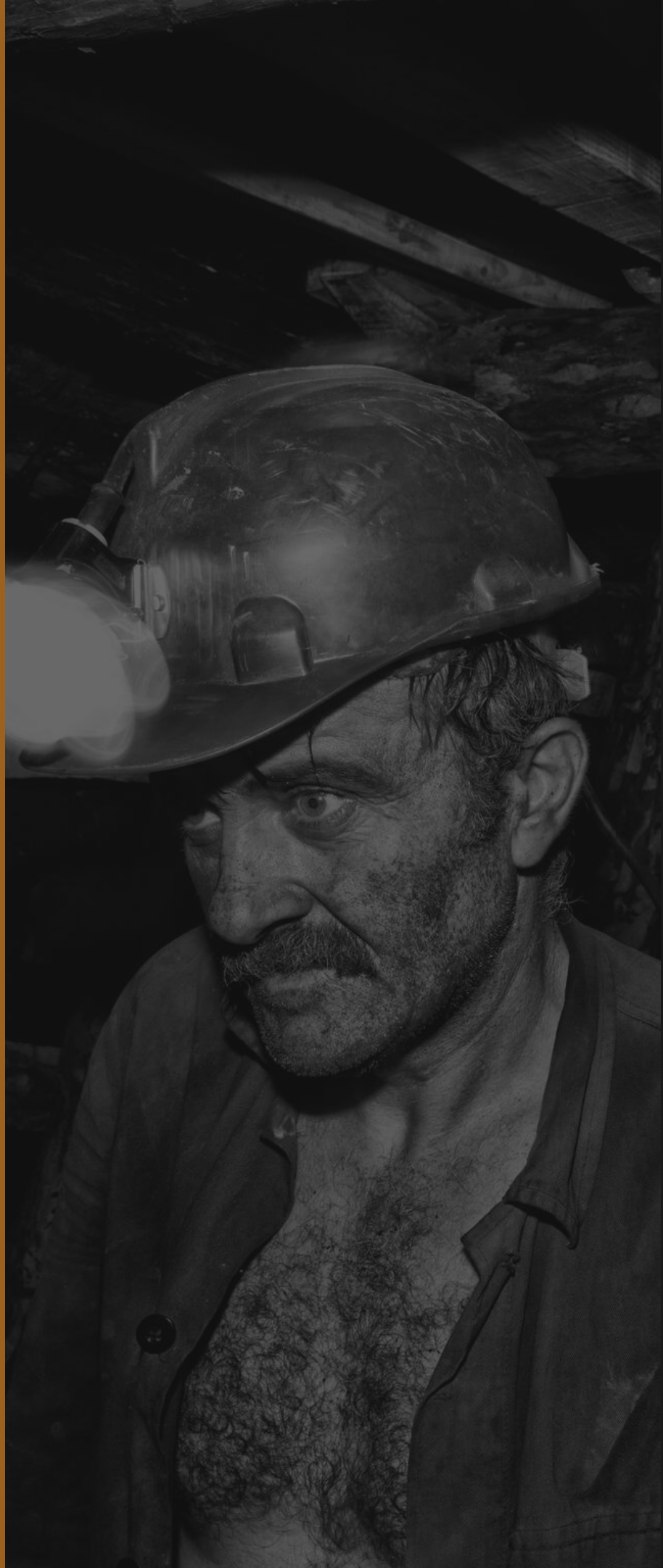
Parte 1

Nuestro Propósito y Objetivos

CORESEMIN ANTOFAGASTA

Sinopsis de las metas que
pretendemos alcanzar.





**“CUANDO VAYA USTED AL NORTE,
SEÑOR, / VAYA A LA MINA “LA
DESPRECIADA”, / Y PREGUNTE POR
EL MAESTRO HUERTA / DESDE LEJOS
NO VERÁ NADA, / SINO LOS GRISES
ARENALES./ LUEGO, VERÁ LAS
ESTRUCTURAS, / EL ANDARIVEL, LOS
DESMONTES / LAS FATIGAS, LOS
SUFRIMIENTOS / NO SE VEN, ESTÁN
BAJO TIERRA / MOVIÉNDOSE, /
ROMPIENDO SERES,/ O BIEN
DESCANSAN, EXTENDIDOS, /
TRANSFORMÁNDOSE,
SILENCIOSOS”.**

El Maestro Huerta
(De la mina “La Despreciada”, Antofagasta)
Pablo Neruda

NUESTRO PROPÓSITO ES

Mejorar los estándares de salud y
seguridad en la minería

CORESEMIN ANTOFAGASTA

¿CÓMO ?

Promoviendo la prevención de accidentes laborales y enfermedades profesionales mediante acciones de:

- Vinculación
- Formación y Desarrollo
- Innovación



FOCO

Ponemos a las personas en el centro de nuestros desafíos y articulamos actores y recursos para cumplir nuestro propósito.

¿POR QUÉ?

Porque sabemos que la seguridad, la salud y el bienestar de las personas son indispensables para la conservación de los bienes, para el cuidado del medio ambiente y para el desarrollo de una minería sustentable.

CORESEMIN ANTOFAGASTA

¿EN BENEFICIO DE QUIÉNES DESARROLLAMOS
NUESTRA ACTIVIDAD?

- 1. Pequeños mineros**
- 2. Comités Paritarios de Higiene y Seguridad**
- 3. Expertos en Prevención de Riesgos**

¿A QUIÉNES NECESITAMOS PARA CUMPLIR NUESTRO PROPÓSITO?

ALIADOS ESTRATÉGICOS

- **Autoridades y organismos públicos encargados de velar por la seguridad del ser humano, de la colectividad y de los bienes materiales, en todos los órdenes.**
- **Mutualidades**
- **Organismos nacionales e internacionales que se propongan objetivos similares a los del CORESEMIN**
- **Universidades, Institutos Técnicos, Asociaciones Gremiales u ONGs con similares objetivos en la investigación y difusión de las normas de seguridad.**
- **Colegios de profesionales**
- **Instituciones, empresas u organizaciones proveedoras de servicios profesionales y de formación (necesarios para ejecutar actividades que den cumplimiento a nuestro propósito)**
- **Proveedores de servicios de internet, web y otros servicios digitales**

¿A QUIÉNES INTERESA NUESTRA LABOR?

STAKEHOLDERS

- **PRIMARIOS: fundamentales para la marcha. Mantienen una actividad directa y estrecha con nuestra labor.**
- **Empresas representadas en el directorio de CORESEMIN**
- **Empresas Socias activas**
- **Socios cooperadores**
- **Socios Directores Honorarios**
- **Consejo Nacional de Seguridad**
- **Colaboradores Directos**
- **SEREMIA de Minería**
- **Servicio Regional de Seguridad Minera**

¿A QUIÉNES INTERESA NUESTRA LABOR?

STAKEHOLDERS

- **SECUNDARIOS: no participan directamente de la marcha, pero se pueden ver afectados por nuestras decisiones.**
- **Organismos del Estado**
- **Instituciones de Educación**
- **Asociaciones de Seguridad**
- **Agrupaciones empresariales**
- **Otros Coresemin**
- **Comités de expertos y Colegios profesionales**
- **Profesionales independientes**
- **Proveedores de la gran minería**
- **Comunidades**

3 OBJETIVOS

CORESEMIN ANTOFAGASTA

IMPACTO

500
beneficiados

PRESENCIA

60%
cobertura socios

COHESIÓN

4
nuevas acciones

Parte 2

EJES ESTRATÉGICOS

Sinopsis de las directrices
clave.

CORESEMIN ANTOFAGASTA



Parte 2:

4 ejes estratégicos

IMPACTO

Implementar una estrategia operativa que asegure la **cobertura territorial** de las distintas iniciativas a favor de nuestros beneficiarios, particularmente de los pequeños mineros.



PRESENCIA

Implementar una estrategia de **vinculación** que fomente la incorporación, participación y cohesión de los socios, propicie la colaboración de stakeholders y aliados estratégicos y contribuya a la visibilización.



RECONOCIMIENTO

Implementar una estrategia de formación y desarrollo que promueva el intercambio de **conocimientos** y fomente la **innovación**, asegure el cumplimiento de nuestro propósito y que nos posicione como un referente.



SOSTENIBILIDAD FINANCIERA

Desarrollar **propuestas de valor** relevantes y diferenciadas, contenidas en un un **modelo de negocios** que contenga una **sostenibilidad** de nuestras actividades.





Estrategia 1: IMPACTO

Implementar una estrategia operativa que asegure la cobertura territorial

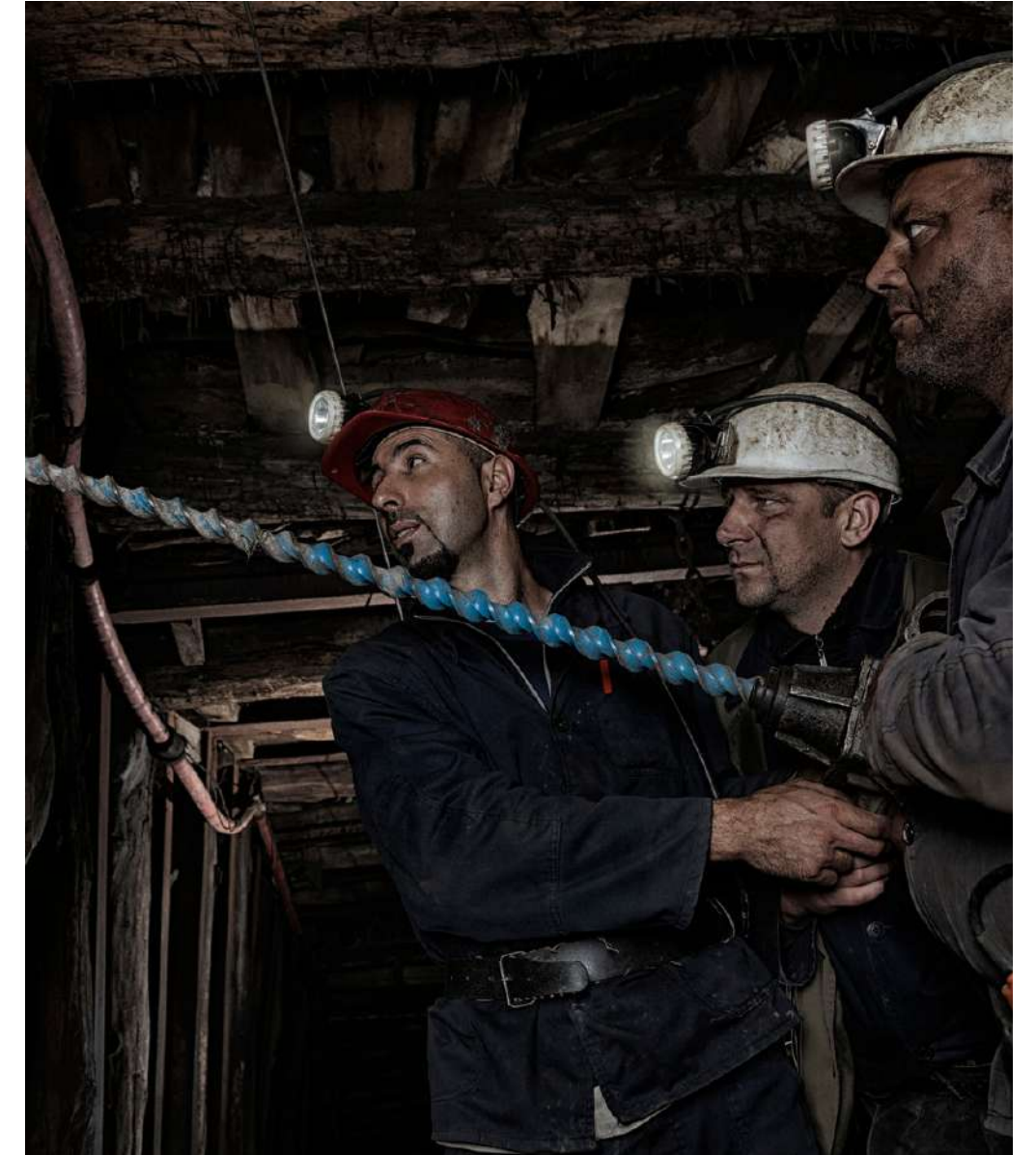
Para garantizar el número de personas favorecidas y de actividades consideradas de valor por nuestros beneficiarios.

CORESMIN ANTOFAGASTA

Esperamos

- **1 visitas en terreno al mes**
- **2 iniciativas digitales al año**
- **500 personas beneficiadas**

Lo mediremos según los indicadores clave de impacto establecidos por nuestro Directorio en el cuadro de mando estratégico.



Mayor cobertura

Nuestro primer enfoque clave.



Estrategia 2: VINCULACIÓN

Implementar una estrategia de vinculación

Que asegure

- La cohesión interna
- La incorporación y participación de los socios
- La colaboración de stakeholders y aliados estratégicos
- La visibilización

CORESMIN ANTOFAGASTA

Innovar con más y mejores relaciones y canales de Comunicación

Lo mediremos según los indicadores clave de Vinculación establecidos por nuestro Directorio en el cuadro de mando estratégico.

Más socios
Más expertos
Nuevas y mejoradas iniciativas

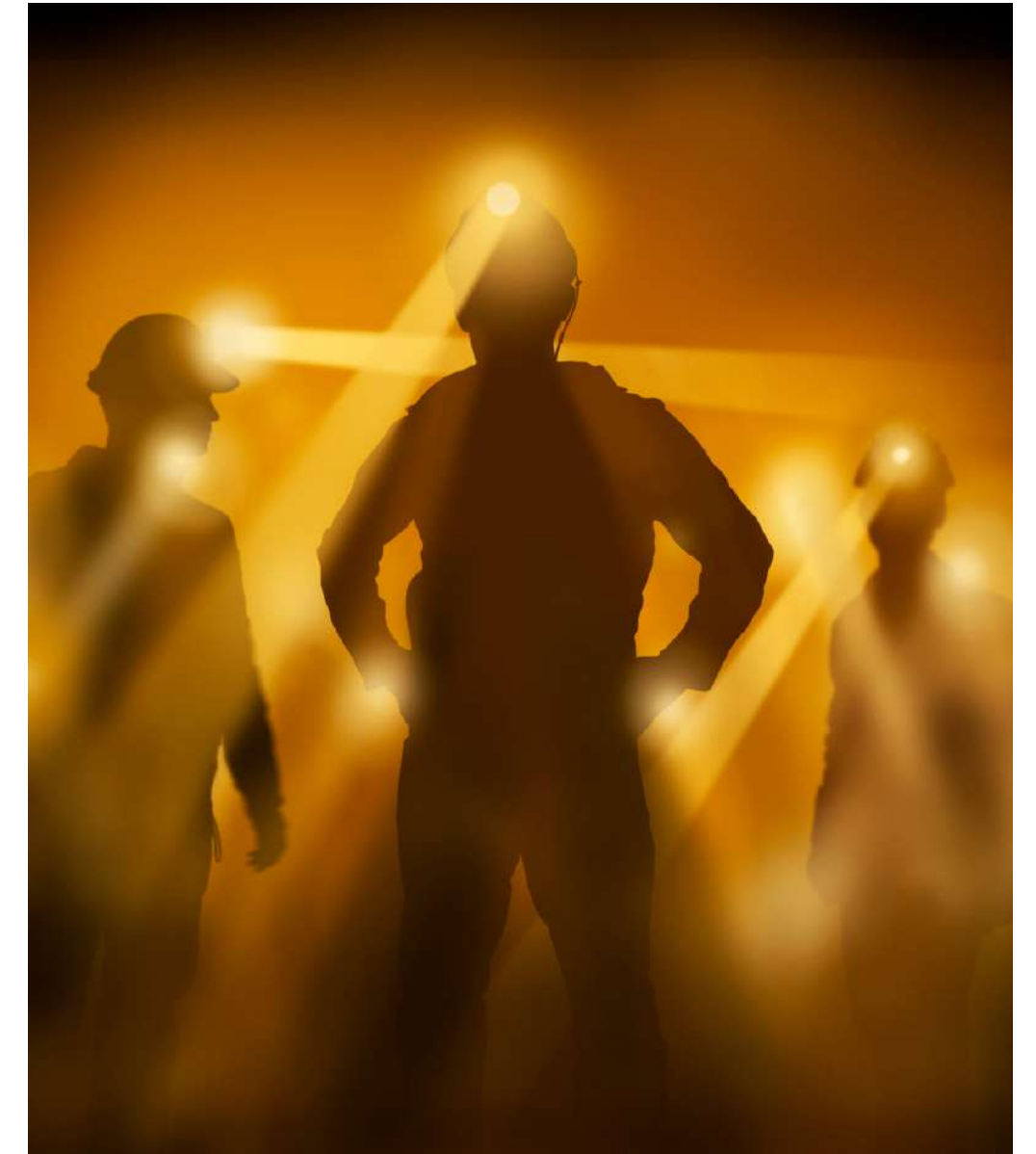
Nuestro segundo enfoque clave.



Esperamos

- **Formar 1 Comisión Regional De Comités Paritarios**
- **1 nueva imagen corporativa**
- **2 nuevos canales digitales**
- **60 %porcentaje de cobertura de socios**

Lo mediremos según los indicadores clave de vinculación establecidos por nuestro Directorio en el cuadro de mando estratégico.



Mayor Vinculación

Nuestro segundo enfoque clave.



Estrategia 3: RECONOCIMIENTO

Implementar una estrategia de formación y desarrollo

Que asegure nuestro propósito de mejorar los estándares de salud y seguridad

CORESMIN ANTOFAGASTA

Esperamos :

- **Elaborar 1 Plan de competencias y desarrollo para la pequeña minería.**
- **Conformar 1 mesa tripartita de Innovación para estándares de Seguridad Minera (Comités Paritarios, Expertos en Prevención y Sernageomin)**
- **80% de satisfacción beneficiarios y socios**
- **60% de referencia del total de beneficiarios/participantes**

Lo mediremos según los indicadores clave de Satisfacción, establecidos por nuestro Directorio en el cuadro de mando estratégico.



Más Reconocimiento

Nuestro tercer enfoque clave.

A black and white photograph of a mining site. The background shows terraced levels of a mine, with a winding road and a small vehicle. In the foreground, a person wearing a dark hard hat and work clothes is looking down, with their hands clasped together. The overall scene is industrial and rugged.

Estrategia 4: SOSTENIBILIDAD FINANCIERA

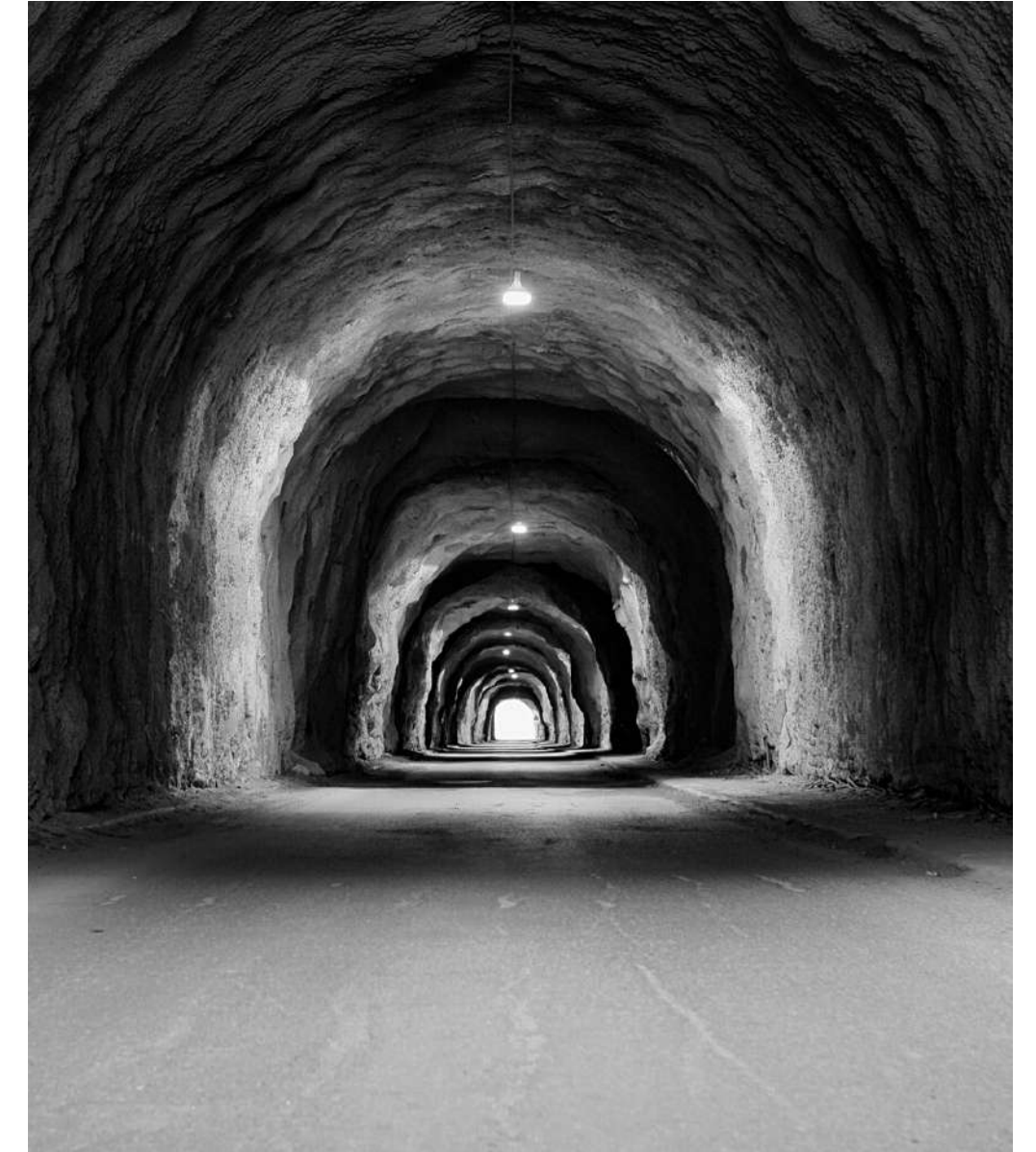
Implementar una estrategia de sustentabilidad

Desarrollar propuestas de valor relevantes y diferenciadas, contenidas en un modelo de negocios que asegure la sustentabilidad de nuestras actividades.

Esperamos :

- **70% de socios entre las compañías mineras regionales**
- **5% de socios servicios a la minería**
- **2 % socios empresas proveedoras**
- **25% cofinanciamiento externo de nueva iniciativas**

Lo mediremos según los indicadores clave de Sustentabilidad, establecidos por nuestro Directorio en el cuadro de mando estratégico.



**Más Sostenibilidad
Financiera**

Nuestro cuarto enfoque clave.

PLAN DE ACCIÓN

CORESEMIN ANTOFAGASTA

AVANCES Y PROGRAMACIÓN

RESÚMEN

**QUEREMOS TRANSFORMAR AL CORESEMIN EN
UN REFERENTE**



DECIDIMOS GESTIONAR NUESTROS CAMBIOS DE MANERA ESTRATÉGICA

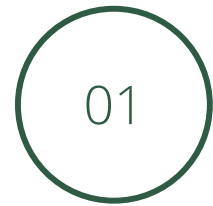
Definir y compartir nuestro propósito, nos permite administrar nuestros riesgos, oportunidades y recursos para articular orgánica y estatratégicamente nuestras acciones y cosntruir el futuro que deseamos

Nuestro objetivo es Comenzar el 2022 con definiciones clave y un plan de acción

De esta manera podremos avanzar en l construcción de una nueva identidad y en la definición, prueba e implementación de un nuevo modelo de gestión.

Nuestro plan

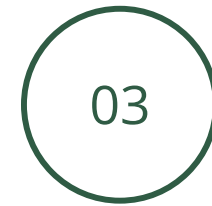
Este es nuestro gráfico de cumplimiento previsto.



Avance del 10 %



Avance del 25 %



Avance del 50 %



Avance del 75 %



Alcanzar nuestro objetivo

+IMPACTO
+PRESENCIA
+COHESIÓN

Nuestros objetivos

CORESEMIN ANTOFAGASTA

	Los problemas que solucionamos o la oportunidad que perseguimos	Apoyo que necesitamos para alcanzar este objetivo	¿Cómo conseguir que este objetivo tenga un gran impacto?	Métricas clave. ¿Cómo sabremos que hemos alcanzado este objetivo? ¿Cómo sabemos si tenemos éxito?
Eje estratégico 1 Impacto	Poca relación con los beneficiarios Falta de tiempo del Directorio Alcance estancado	Apoyo externo: profesionales de para visitas a terreno y gestión estratégica.	Definir y Gestionar Cultura, Modelo de Negocios y Vinculación.	Esperamos incluir a un mínimo de 1 visitas a terreno, 2 iniciativas digitales; crear 1 Comisión regional de Comités Paritarios.
Eje estratégico 2 Presencia	Poca participación y cohesión de los socios y el directorio: deficiente relación con beneficiarios, aliados estratégicos y stakeholders; poca y c visibilización.	Apoyo externo: profesionales de para visitas a terreno y gestión estratégica.	Definir y Gestionar Cultura, Modelo de Negocios y Vinculación.	Nuestro objetivo es innovar en la relación clientes y / canales de comunicación. aumentareos este año el tráfico web y redes sociales en 25%
Eje estratégico 3 Reconocimiento	Poca oferta de formación y desarrollo, de intercambio de conocimientos e innovación.	Apoyo socios Apoyo stakeholders Apoyo Alianzas Apoyo profesionales externos	Número de personas beneficiadas, calidad de iniciativas y stakeholders vinculados; innovación y presencia.	Esperamos un 80% de valoreaciones destacadas
Eje estratégico 4 Sostenibilidad económica	El riesgo de no cumplimiento de las acciones y actividades programadas	Planificación presupuestaria	Definir actividades y recursos anualmente en la reunion de planificación estratégica.	Esperamos que la 25% actividades sean cofinanciadas este año

AVANCES

AQUÍ ESTAMOS

DIAGNÓSTICO DE SITUACIÓN

Abril-Junio 2021

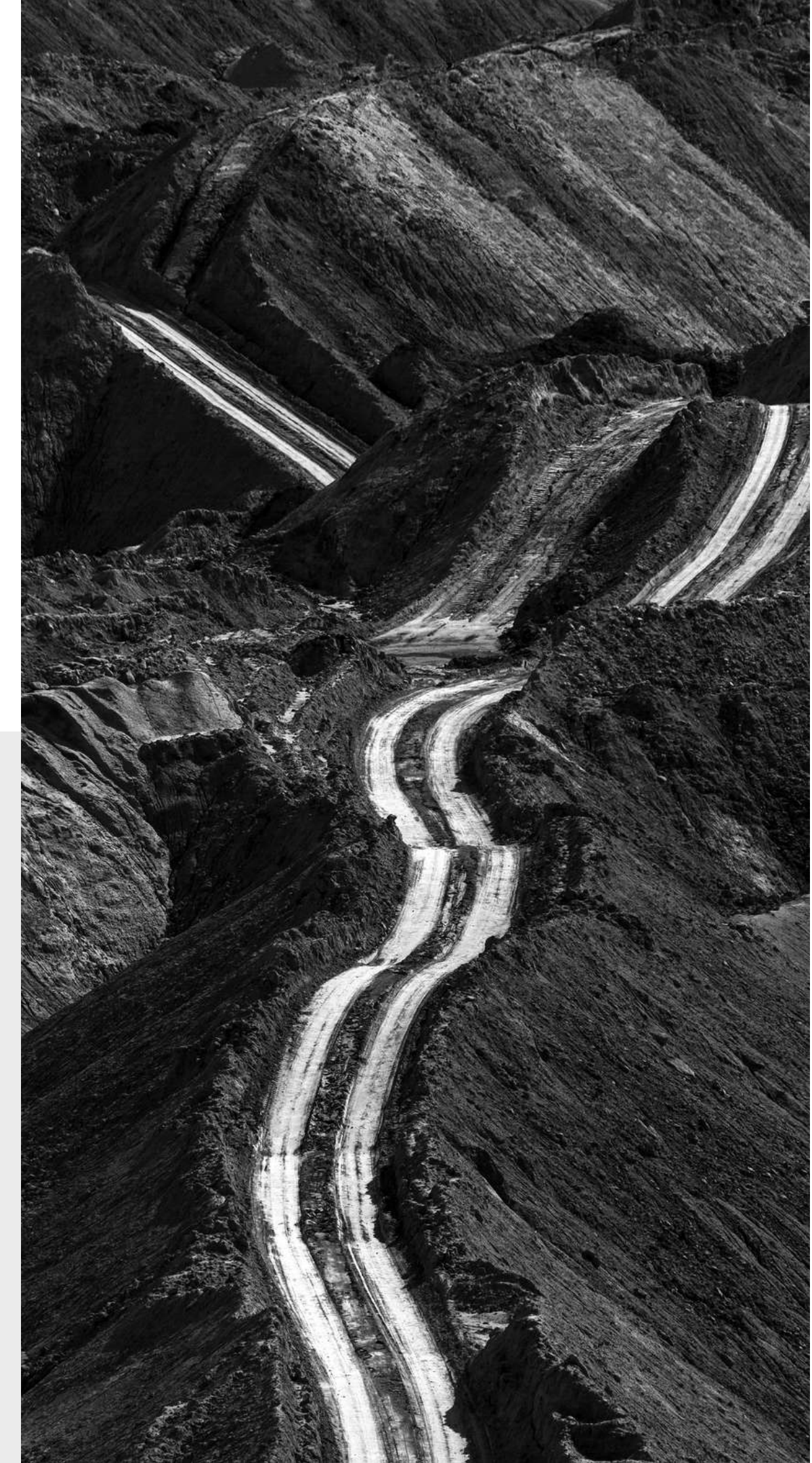
Análisis

- Perfiles directorio
+estructura
organizacional+Cultura
+Estrategia
- Informe

ETAPA 1 GESTIÓN DEL CAMBIO

Agosto -Enero 2021

- Incorporación 1 profesional de apoyo en terreno y 1 profesional apoyo estratégico
- Desarrollo definiciones Estructura, Cultura y Estrategia.



Resumen

DEBEMOS PARTIR POR EL COMIENZO

EL BENEFICIO QUE GENERAMOS, ES NUESTRA RAZÓN DE EXISTIR

ARTICULAMOS PERSONAS Y RECURSOS PARA MEJORAR LOS ESTÁNDARES DE LA SALUD Y SEGURIDAD EN BENEFICIO DE LOS PEQUEÑOS MINEROS, COMITÉS PARTITARIOS Y COMITÉS DE EXPERTOS.

Podremos alcanzar nuestro objetivo si partimos por lo esencial

INICAMOS LA GESTIÓN DEL CAMBIO

Debemos cumplir nuestro propósito

Estaremos en contacto directo de manera mas frecuente y relevante con nuestros beneficiarios, socios, stakeholders y aliados estratégicos.

Debemos planificar el futuro

Optimizar nuestros recursos y tiempo. y los beneficios que generamos. Lo mediremos según los indicadores de rendimiento.

Necesitamos apoyo

Debemos incorporar profesionales que presten apoyo a las iniciativas de crecimiento y desarrollo.